

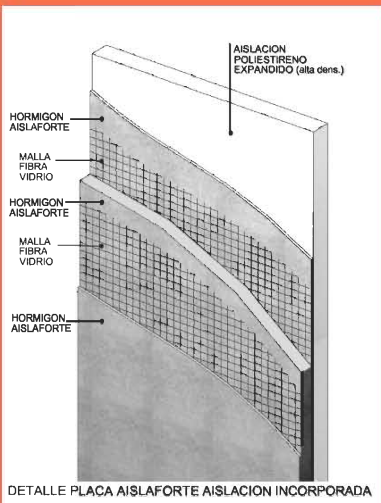
Aislaforte® introduce en Chile un sistema constructivo integral utilizando placas de hormigón liviano. Las placas Aislaforte® están compuestas de áridos livianos, aditivos especiales, cemento portland y refuerzos de malla de fibra de vidrio, que en su conjunto cumplen los requisitos técnicos de una placa resistente a la flexión, impermeable y con un excelente grado de aislamiento térmico.

PLACAS DE HORMIGON LIVIANO



Aislaforte® es un sistema constructivo seco, no requiere estucos, rápido, fácil de cortar y manipular. Su ductilidad y alta resistencia le permiten adquirir formas curvas y uniones perfectamente estables y durables en el tiempo. Aislaforte® es resistente a la interperie, soporta altas temperaturas, no es inflamable, no contiene asbesto ni celulosa, y no sufre ningún deterioro ante una exposición prolongada a la humedad.

El sistema constructivo Aislaforte® es la solución ideal para las edificaciones modernas.



Placas	Características	ancho m	largo m	espesor mm
Placa estándar Aislaforte® (P12)	<ul style="list-style-type: none"> No contiene celulosa Sin asbesto Baja dilatación térmica Alta adherencia de Cerámicos y de Estucos Resistente a las roturas 	1,2	2,4	12
Placa aislante Aislaforte® (P22)	<ul style="list-style-type: none"> Flexible en uniones Fácil de reparar Liviana Excelente aislación térmica y acústica 	1,2	2,4	22

ESPECIFICACIONES

Características Técnicas

Propiedad	
Peso (kg/m ²)	12,0
Conductividad térmica (W/m °C)	0,2
Resistencia térmica P22 (R 100)	26
Comportamiento al Fuego	Sin fisuras a 200°C
Resistencia a la flexotracción Momento máximo (Kg x cm)	600
Absorción de agua (placa con pasta)	0%
Celulosa y asbesto	Libre
Radio de curva mínimo (m)	3
Resistencia a extracción de clavos (Kg)	50



PASTAS AISLAFORTE



TAPA JUNTA AISLAFORTE



MEMBRANA IMPERMEABLE



MALLA AISLAFORTE



TORNILLOS AISLAFORTE



ESQUINERO METALICO

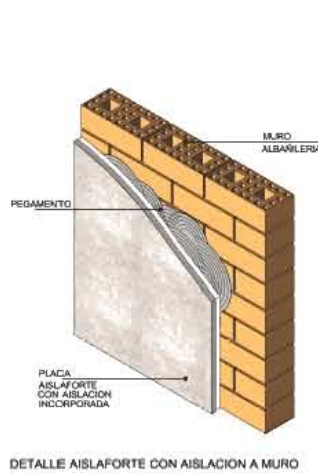


MOLDURAS PLASTICAS

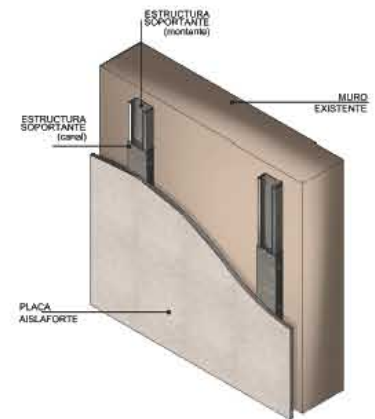


CINTA VENTANA

Revestimiento Aislante de Muros. En este tipo de aplicación, la placa va adherida directamente al muro por medio de un pegamento cementicio flexible o bien con perfiles metálicos aplomados. Con este revestimiento, se evita el tradicional estuco de muros y se adquiere el aislamiento térmico necesario para cumplir con la nueva normativa.

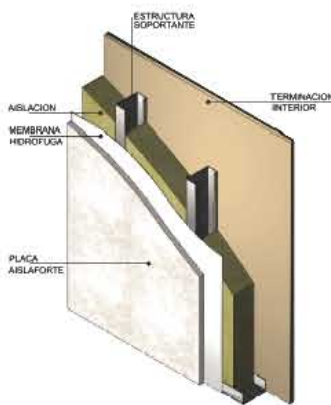


DETALLE AISLAFORTE CON AISLACION A MURO

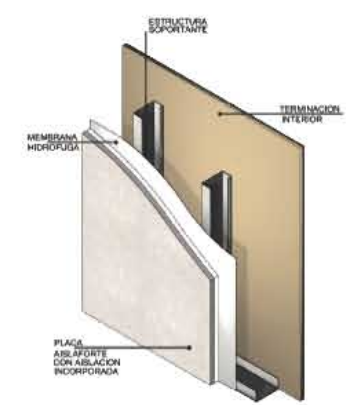


DETALLE SOLUCION A MURO EXISTENTE

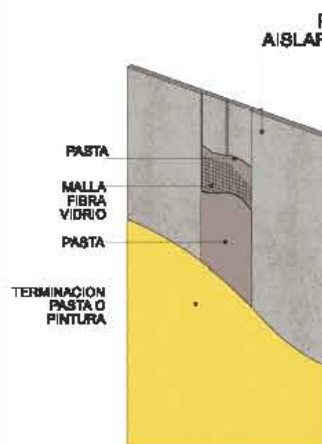
Sistema Constructivo. La placa forma parte de un sistema constructivo integral de estructuras livianas. Aislaforte® es la única alternativa que logra una apariencia de solidez en estilos mediterráneos, coloniales, enchapes o simplemente pintado. Es recomendado para centros comerciales, viviendas, supermercados, colegios, galpones, etc.



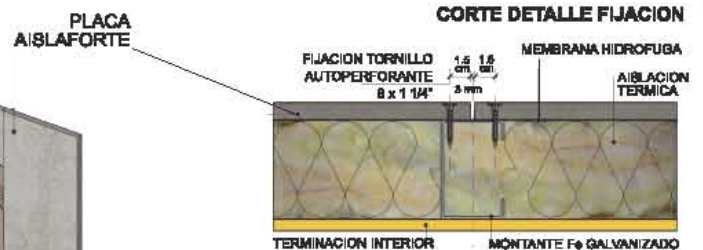
DETALLE SOLUCION PLACA ESTANDAR



DETALLE SOLUCION PLACA AISLANTE



DETALLE UNION DE PLACAS



Las juntas entre placas se realizan con una malla de fibra de vidrio, aprovechando el rebaje de la placa Aislaforte®. Las juntas se tratan con Aislaforte® Base para garantizar su perfecta disimulación.